

Write!

Write! ist eine TED akkreditierte Writeback-Extension für Qlik. Unsere Erweiterungen bieten Ihnen eine breite Palette von Funktionen zur Bearbeitung und Planung direkt in Qlik.

Holen Sie mit der Qlik-Extension Write! Plan das Optimum aus Ihrer Planung heraus. Dafür setzen wir auf ein individuelles Zusammenspiel von Data Analytics und integrierter Planung.



Unser Ziel ist, dass Sie so effizient und komfortabel wie möglich mit Ihrer Qlik-Lösung arbeiten und komplexe Planungen flexibel, zuverlässig und schnell umsetzen können. Denn auf diesen Planungen basieren die Entscheidungen, die Ihr Unternehmen erfolgreich und wettbewerbsfähig machen. Mit Write! Plan haben Sie die Möglichkeit, Daten direkt in der Oberfläche der Software anzulegen und zu bearbeiten. Dadurch können Sie externe Tools wie Excel im Planungsprozess komplett eliminieren und die Planung wird erheblich vereinfacht und flexibler.

ANWENDUNGSFELDER

Die Editier- und Planfunktion dient nicht nur simplen Anpassungen in Qlik, sondern ermöglicht schnelle, strategische Entscheidungen in Echtzeit. Durch die einfache Handhabung ist die Extension abteilungsübergreifend einsetzbar. Mögliche Anwendungsfelder sind:

- Kosten- und Umsatzplanung
- Budgetplanung und Forecasting
- Vertriebsplanung und -steuerung
- Mengenplanung
- Projektplanung
- Marketingcontrolling



PROJEKTPLANUNG
Projektcontrolling



VERTRIEB
Vertriebsplanung & -forecasting
Vertriebsdashboards



FINANZEN
Gewinn & Verlust, Bilanz, Cash Flow
Kostenerstellungsplanung
Integrierte Finanzplanung
Investitionsplanung
Liquiditätsplanung



HR
Personalcontrolling
Personalbedarfsplanung



MARKETING
Controlling
Budgetplanung
Forecasting



MENGENPLANUNG



FUNKTIONALITÄT

Mit Write! Plan können Sie komfortabel und schnell detailliert auf verschiedenen Ebenen planen, schnelle Top-Down- und Bottom-Up-Planungen durchführen und die Planung auf Basis echter Historiendaten durchführen.

Write! Plan schafft eine einfache Eingabemöglichkeit für Plandaten und beinhaltet außerdem komplexe Planungsfunktionen. Die hohe Benutzerfreundlichkeit und intuitive Bedienung ermöglichen enorme Zeitersparnisse in der manuellen Zusammenführung von Planungsdaten und der täglichen Arbeit. Um eine digitale Entscheidungsfindung und eine durchgängige, langfristige Planung zu unterstützen, bietet Write Plan! eine integrierte Planung, die folgende Möglichkeiten bietet:

- › Top-Down und Bottom-Up Planning
- › Forecasting
- › Konfigurierbare Workflows
- › Automatisches Zurückschreiben der Anwender
- › Mehrbenutzerfähigkeit
- › Erweiterte Dateneingabe
- › Ursache-Wirkungs-Szenarien (Predictive Planning)
- › Kommentarfunktion
- › Abweichungs-, ABC- und grafische Analysen
- › Automatisierter Datenimport
- › individuelle Gewichtung von Faktoren
- › Automatische Berücksichtigung aller Änderungen im Vorsystem
- › Drilldown bis zur untersten Ebene
- › Einfache Übernahme von Referenzdaten
- › Frühwarnsystem durch Ampelsignale
- › Simulation unterschiedlicher Marktgegebenheiten
- › Integration von Stammdaten aus diversen Datenquellen
- › Arbeiten in der Cloud oder On-Premise
- › Individuelles Berechtigungskonzept / Rechtemanagement / Zugriffsbeschränkung zum Schutz sensibler Daten
- › Anlegen neuer Felder wie z.B. Kunden, Regionen, Budget, etc.
- › Tabellenkalkulation (wie in Excel)

DIE VORTEILE VON WRITE! PLAN AUF EINEN BLICK:

- › Kurze Budgetzyklen
- › Schnelle Reaktionsfähigkeit bei Abweichungen und Erfolgchancen
- › Transformation von Excel zu einer professionellen Planungslösung
- › Geringer Schulungsbedarf & hohe Akzeptanz
- › Schnelle und einfache Dateneingabe
- › Automatisches Zurückschreiben in Datenbanken und bei Bedarf auch in die Ursprungsdatenbank
- › Volle Integration durch Entwicklung auf nativen Qlik APIs
- › Stärkerer abteilungsübergreifender Austausch
- › Bessere Versionskontrolle
- › Einfache AD-Anbindung
- › Konsistente Security und Governance
- › Eliminierung von Einzellösungen
- › Minimaler manueller Aufwand

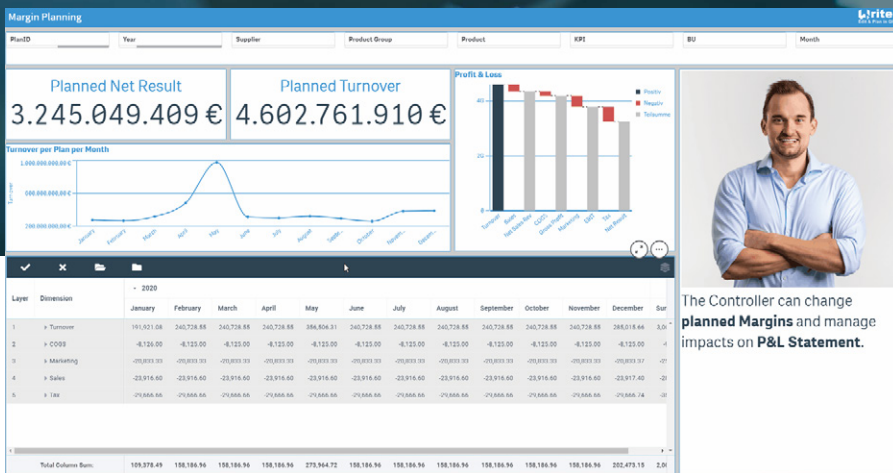


» *„Wir verfügen mit Qlik Sense in Kombination mit Write! Plan über eine einheitliche Plattform, auf der sämtliche relevanten Daten aus beliebigen Quellsystemen zentral für die Erstellung von Analysen, Berichten, Budgets und Forecasts bereitgestellt, ausgewertet und kommentiert werden können.“*

Alexandra Eckelhart, Corporate Controller,
GABRIEL-CHEMIE Gesellschaft m.b.H.

» „Dank Write! Plan können wir auf Excel als externes Tool im Planungsprozess komplett verzichten. Die Planung ist erheblich einfacher, flexibler und schneller. Den Aufwand für die Monats- und Quartalsabschlüsse konnten wir deutlich reduzieren.“

Alexandra Eckelhart, Corporate Controller,
GABRIEL-CHEMIE Gesellschaft m.b.H.



Gewinn- und Verlustrechnung:

Schneller Überblick über Deckungsbeiträge. Mitarbeiter können die Auswirkungen verschiedener Szenarien auf den Deckungsbeitrag direkt visualisieren und überprüfen.



Neues Budget:

Sehen Sie auf einen Blick und mit wenigen Klicks, welchen Einfluss ein verändertes Budget auf Ihre gesamte Finanzplanung hat.

Mit Write! Edit verwandeln Sie BI in UI!



Die Rückschreibfunktionalitäten von Write! Edit für Qlik Sense erweitern die BI-Lösung und verbessern die Datenqualität erheblich. Dadurch werden externe Werkzeuge, wie z.B. Excel, zur Erfüllung dieser Anforderungen überflüssig. Durch die Verwendung einer breiten Palette von Dateneingabetypen (Drop-downs, Freitext, Ankreuzfelder, Kalenderfelder, Bewertungen usw.) können Sie den von Ihnen benötigten Use Case erstellen.

Mit Write! Edit können Sie:

- Daten live in der Benutzeroberfläche bearbeiten
- Neue Daten in Qlik erstellen
- Analyseschleifen schließen
- Vom Governance-Chaos zu einer Single Source of Truth wechseln
- Daten in eine Datenbank (MS SQL, Oracle, PostgreSQL, etc.) oder das Quellsystem (z.B. SAP) zurückschreiben
- Ihre Daten von mobilen Geräten aus bearbeiten
- Ihre Datenqualität verbessern
- Ihre eigenen benutzerdefinierten Workflows erstellen

Die Vorteile von Write! Edit auf einem Blick:

- TED-zertifiziert
- „Enterprise ready“
- Sicheres und professionelles Backend
- Erste Rückschreiblösung für Qlik (mehr als 5 Jahre Erfahrung)
- Einfache Konfiguration
- Lebenslang kostenlose Updates
- Kein Programmieren, einfache Installation und einfache Konfiguration
- Hervorragende Unterstützung

» *„Die Unterstützung vom INFORM DataLab in dem Projekt war einfach ausgezeichnet! Wir konnten jederzeit Kontakt mit den Experten dort aufnehmen und innerhalb von 24 Stunden ein Webinar zur Besprechung per Screen-Sharing einrichten – bei jeder Frage, die wir zu der Anwendung hatten.“*

Michael Rowe, Qlik Reporting Manager, NHS

Ausgewählte Write! Edit Use Cases:

01 Freigabe Workflow

Die Erstellung von Freigabeprozessen ist für viele Qlik-Sense-Benutzer ein wichtiges Thema. Unsere Demo und viele Kundenprojekte zeigen, wie einfach es ist, solche Abläufe in Qlik Sense zu implementieren.

02 CRM

Die Kombination von Write! Edit und Write! Forms ermöglicht die Erstellung eines mit Qlik Sense integrierten CRM-Systems. Erstellen Sie, verfolgen Sie Kundenaktivitäten, legen Sie neue Kunden und Kontakte an oder überprüfen Sie Ihre Pipeline.

03 Projektplanung

Write! kann zum Erstellen und Verwalten von Projekten innerhalb von Qlik Sense verwendet werden. Die Zuweisung von verantwortlichen Personen und die Live-Berechnung des Projektbudgets kann nun direkt in Qlik erfolgen. Ein zusätzliches Tool wie Excel wird nicht mehr benötigt.

04 Lieferantenbewertung

Dank unserer Erweiterung können nun auch die Lieferantenbewertungen und eine damit verbundene ABC-Analyse in Qlik Sense implementiert werden. Der verantwortliche Einkäufer kann seine Lieferanten live in Qlik Sense bewerten und die vorhandenen Visualisierungen zur Präsentation der Ergebnisse nutzen.

» „Write! Edit ermöglicht es uns, einerseits mit den Kunden ein einheitliches, abgestimmtes Format zu teilen und andererseits in Qlik Sense zentral einen regelmäßig aktualisierten Datenstand zu halten.“

Birgit Olbrich, Project Manager, Otto International Ltd.

Approval Process

Accounts For Review: 3 (38.88% of Total Accounts)
 Accounts Checked: 7 (79.88% of Total Accounts)
 Net Result Reviewed: 2.155.678.117,14 €
 Reviewed Profit Margin: 62,46%

Plan	Product	Year	Net Result	Turnover	Profitmargin	Reviewed	Comment
Budget	Birgpa	2020	346.911.270,09	628.038.454,49	55,24%	<input type="checkbox"/>	Nepe!
Budget	Jahresw. Walker	2020	111.226.476,17	236.626.689,64	30,28%	<input type="checkbox"/>	OK, looks good
Budget	Oliva. Regal	2020	120.841.222,92	196.720.400,76	61,41%	<input type="checkbox"/>	rather check your figures again

Reviewer

Accounts For Approval: 2 (25,57% of Accounts Checked)
 Accounts Approved: 5 (71,43% of Accounts Checked)
 Net Result Approved: 1.270.985.700,90 €
 Approved Profit Margin: 63,68%

Plan	Product	Year	Net Result	Turnover	Profitmargin	Reviewed	Approved	Comment
Budget	Master Standard	2020	626.077.860,32	1.088.720.217,37	58,75%	<input checked="" type="checkbox"/>	<input checked="" type="checkbox"/>	Values too high, please review!
Budget	Maschinenbau	2020	918.495.230,05	1.603.179.459,45	67,68%	<input checked="" type="checkbox"/>	<input checked="" type="checkbox"/>	
Budget	Filinfamilia	2020	874.817.837,47	1.609.621.112,88	61,48%	<input checked="" type="checkbox"/>	<input checked="" type="checkbox"/>	
Budget	DVO	2020	238.814.148,20	346.704.624,19	63,84%	<input checked="" type="checkbox"/>	<input checked="" type="checkbox"/>	perfect
Budget	Line Team	2020	200.800.301,69	403.076.920,88	66,67%	<input checked="" type="checkbox"/>	<input checked="" type="checkbox"/>	Final figures.
Budget	Tullamore Dew	2020	134.191.679,08	229.480.237,49	58,48%	<input checked="" type="checkbox"/>	<input checked="" type="checkbox"/>	
Budget	BlenHedich	2020	146.023.751,38	240.094.190,69	60,95%	<input checked="" type="checkbox"/>	<input checked="" type="checkbox"/>	Looks good.

Approver

Freigabeprozess:
 Lassen Sie Änderungen in der Planung von Ihrem Vorgesetzten freigeben oder von Kollegen prüfen. Sichern Sie eine langfristige, qualitativ hochwertige Finanzplanung.

Sales Plan

Level	Struktur	2016	January	February	March	April	May
1	↳ Gesamt	290.293	315.542	401.886	470.408	361.086	
1.0	↳ Nord	50.104	58.085	53.376	20.403	34.526	
1.0.0	↳ Sector	80.104	84.048	83.374	35.403	34.504	
1.0.0.0	The Corner Store	50.104	58.085	53.376	20.403	34.500	
1.1	↳ Ost	240.189	257.457	348.510	450.005	326.580	
1.1.0	↳ Mitte	150.767	138.578	163.266	163.904	103.611	
1.1.0.0	Priority Clothing	76.923	29.827	21.978	14.634	10.990	
1.1.0.0.1	Roos & Vio	65.035	72.214	72.218	89.634	73.782	
1.1.0.0.2	Wildfance Carving	7.849	34.327	69.073	89.634	18.839	
1.1.1	↳ Süden	89.482	120.879	185.244	236.096	222.919	
1.1.1.0	Amberg Herrsch	4.712	45.325	21.977	45.720	31.395	
1.1.1.1	karaburg Gutschein	12.589	10.990	32.967	65.976	40.616	
1.1.1.2	Schule Stark	14.128	23.117	76.924	38.613	53.378	
1.1.1.3	Wanderlust	15.488	34.037	20.409	45.720	28.258	
1.1.1.4	Young Fashion	43.385	4.705	32.968	40.245	65.074	

Security Management

Logged in as: USER01

Number of rules / user: 1 / 2

Manage existing Section Access rules

Section Access Rule ID	UserID	Access	Reduction on Region	Reduction on Grouping	Reduction on Cost
249487040	INFORMA.AC.IT5028	USER	Read	Denier	The Corner Store
236023723	INFORMA.AC.IT5028	USER	Denier		

Section Access Management und Arbeitsabläufe:
 Verzichten Sie auf die manuelle Verwaltung von Abschnittszugriffsregeln in Qlik-Datenmodellen oder verstaubten Excel-Dateien! Mit unserem Section Access Management ist es nicht mehr notwendig, Aufgaben wie das Duplizieren/Veröffentlichen von Qlik-Anwendungen mit neuen Abschnitt-Zugriffsregeln manuell zu erledigen!

Write! Gantt ist eine Erweiterung für die Projektplanung in Qlik Sense. Halten Sie Ihre Projekte und Budget auf Kurs, optimieren Sie Ihre Ressourcen und erstellen Sie genaue Prognosen.



EVENT BRANCHE

Agendaplanung von Sessions und Vorträgen



HOTEL & TOURISMUS

Jahresplanung Saisonale Trends
Zimmer Belegungsplanung



PRODUKTION & FERTIGUNG

Editierbare Prozessvisualisierung
Kontrolle über Fertigstellungs-Meilenstine
Erkennen von Verzögerungen



BERATUNG

Festhalten von Projektmeilensteinen
Übersicht über Projekthorizont



MARKETING & VERTRIEB

Kampagnenplanung
Aufgabenvisualisierung
Erkennen von Zeitkonflikten



GESUNDHEITSWESEN

Visualisierung von Impfstoffentwicklungs-Phasen
Patientenhistorie

Mit Write! Gantt können Qlik-Anwender den Projektzeitplan sowie Zeitlinien und Termine von Aufgaben, bevorstehenden Ereignissen und Aktivitäten übersichtlich visualisieren. Zusätzlich unterstützt die Extension Nutzer, die Beziehung und die Abhängigkeiten zwischen diesen zu verstehen. Ganze Projekte werden in einer einzigen Visualisierung dargestellt, indem die Extension verschiedene Aufgaben und Ereignisse auf den horizontalen Balken und Zeitintervalle auf der vertikalen Achse anzeigt.

Write! Gantt zeigt nicht nur Daten an, sondern ist zusätzlich direkt editierbar!

FUNKTIONALITÄT

- Anzeigen, Bearbeiten, Hinzufügen und Löschen von Projekten, Aufgaben, Meilensteinen und Links
- Volle Unterstützung der Interaktivität
- Bereichs- und Zoom-Steuerung
- Gestalterische Kontrolle über Projekte, Aufgaben, Meilensteine und Links
- Hinzufügen von Referenzlinien zur Definition von Abhängigkeiten zwischen Aufgaben, Projekten und Meilensteinen
- Benutzerdefinierte Zeiträume
- Benutzerdefinierte Meilensteine
- Anzeige von Feiertagen und Wochenenden



FEATURES

Neue Projektstruktur mit beliebiger Knotentiefe:

Ein neues Projekt und die dazugehörigen Aufgaben und Unteraufgaben können schnell und einfach angelegt werden. Nur Write! Gantt hier bis auf beliebige Hierarchietiefen planen.

Optimierte Projektplanung

Verfolgen Sie den Projektfortschritt mithilfe dynamischer Markierungen oder Meilensteine. So behalten Sie durchgehend den Überblick über den kompletten Projektzeitplan – unabhängig von dessen Komplexität. Durch eine klare Visualisierung erkennen Sie schnell Abhängigkeiten zwischen den Aufgaben und können Prioritäten richtig zu setzen.

Ganzheitliche Ressourcenplanung

Sie erhalten eine Gesamtübersicht über die Aufgaben im Projekt und erfahren, wer wann womit im Projekt beschäftigt ist. Mit Write! Gantt sehen Sie auf einen Blick,

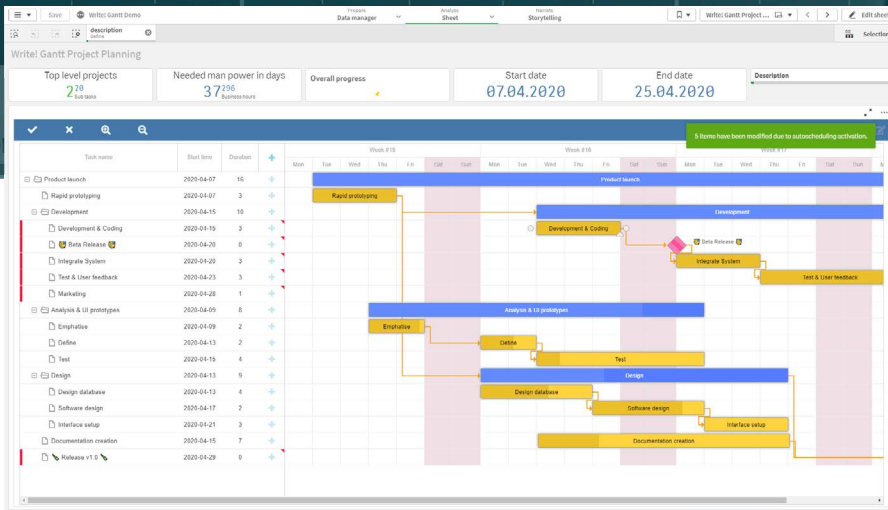
welcher Mitarbeiter woran arbeitet, wo gegebenenfalls Unterstützung benötigt wird und welche Aufgaben stagnieren.

Alles auf einen Blick

Erstellen Sie eine visuelle Abfolge von Ereignissen, um langfristige Projekte, die viele dynamische Teilaufgaben haben, übersichtlich darzustellen. Auf diese Weise sehen Sie rechtzeitig, welche Aufgaben zeitkritisch sind. Sehen Sie alle kritischen Meilensteine in einer übersichtlichen chronologischen Reihenfolge.

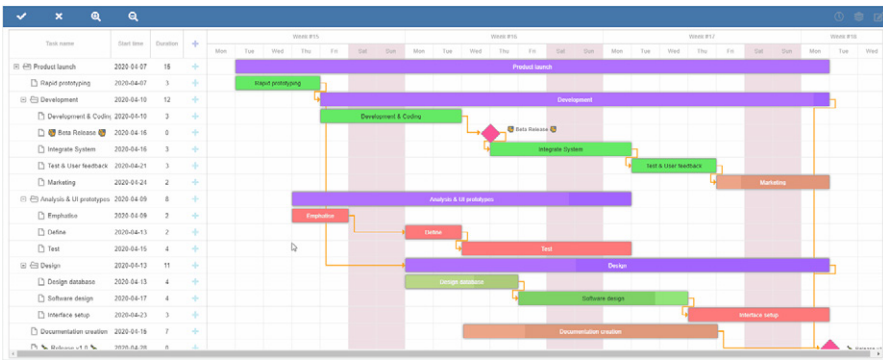
Visualisierte Prozessketten

Behalten Sie den Überblick über den Projektfortschritt mithilfe dynamischer Markierungen oder Meilensteine. Verwenden Sie visuelle Berichte, um die Abhängigkeiten zwischen den Aufgaben schnell zu verstehen und Prioritäten richtig zu setzen.



Anwenden, Bearbeiten und Verschieben:

Aufgaben, Projekte, Meilensteine und Links können bearbeitet, hinzugefügt oder gelöscht werden und der Projektplan wird dementsprechend automatisch umgeplant.



Farbgebung:

Alle Projekte, Aufgaben, Meilensteine oder Links können individuell eingefärbt werden. Dadurch ist ein direktes optisches Feedback auf beliebigen Ebenen gewährleistet.

» „Wenn wir in der Vergangenheit monatlich unseren Forecast gemacht haben, waren die Controller pro Fachbereich bis zu 1,5 Tage beschäftigt. Heute ist die Planversion binnen zwei Stunden angelegt und jeder muss noch seine Änderungen einarbeiten. In unserem alten DW hatten wir Beladezeiten von ca. 3 bis 4 Stunden. Mit Qlik Sense dauert ein SAP-Datenabzug rund 30 Minuten“

Patrick Lowski, Senior Commercial Officer and Co-Project Manager, Controlling2.0@CLH, Lufthansa CityLine GmbH

AUSGEWÄHLTE REFERENZEN & PARTNER



INTELLISHORE



ottointernational



KONTAKT



Besuchen Sie uns für weitere Informationen auf www.write.bi

John Henry Mee
Email: info@write.bi
Tel.: +49 (0) 2408 9456 4000

